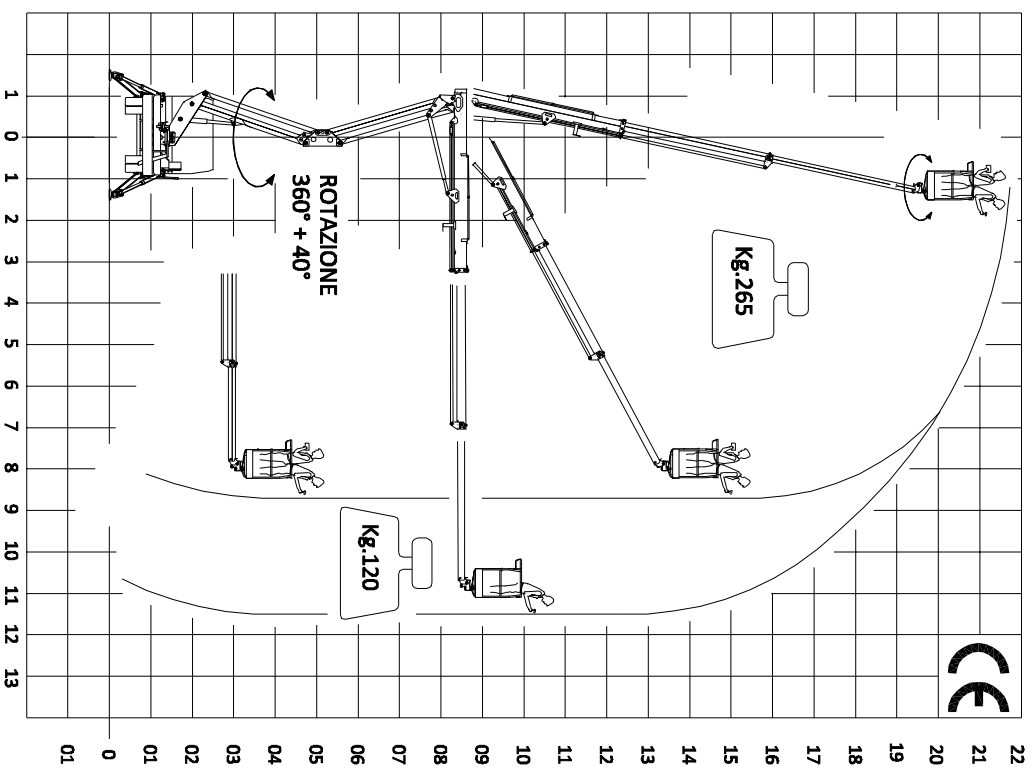


DATI TECNICI / TECHNICAL DATA

PIATTAFORMA/PLATFORM	SCA22
AUTOTELAIO/TRUCK	Nissan Cabstar 35
PASSO/WHEEL BASE (MM)	2900
ALTEZZA DI LAVORO/WORKING HEIGHT (M)	22.0
ALTEZZA PIANO NAVIGELLA/DAGE FLOOR HEIGHT (M)	20.0
SARACIO MASSIMO DI LAVORO/MAXIMUM WORKING BIODE OUTREACH (M)	11.2 - 120Kg / 8.7 - 265Kg
PORTATA NAVIGELLA/DAGE LOAD CAPACITY (KG)	265
PENDENZA MASSIMA/MAXIMUM SLOPE (%)	0.5
STABILIZZATORI/OUTRIBERS	Vertical /Vertical
ROTAZIONE TORRETTA/TURRET ROTATION (°)	400
DIMENSIONI NAVIGELLA/DAGE DIMENSION (WXLXH) (M)	1.4 x 0.7 x 1.1
ROTAZIONE NAVIGELLA/DAGE ROTATION (°)	-55 +55
N° OPERATORI/NR. OPERATORS	2
COMANDI/CONTROLS	Elettroidraulici/Electrohydraulics
PRESA DI FORZA/POWER DRIVE	Elettromeccanica/Electromechanical
POMPA/PUMP	Ad ingranaggi/Gear system
CAPACITÀ SERBATOIO OLIO/OIL TANK CAPACITY (L)	50
PRESIONE MASSIMA IMPIANTO/MAX SYSTEM PRESSURE (BAR)	200
TENSIONE IMPIANTO ELETTRICO/ELECTRICAL SYSTEM VOLTAGE (V)	12
MASCHINA REAZIONE AL SUOLO STABILIZZATORE ANT./POBT MAX SHOCK REACTION FOR SINGLE OUTRIBERS (FRONT/REAR) (KG)	2000/1300



SAFFI
AERIAL PLATFORMS

Disegno N. / Drawing Nr. A22.810.000.004
Data / Date 25/01/2013
Revisione N. / Revision Nr. 00
Data / Date 00/00/0000

Oggetto / Object

Scheda tecnica
Technical data

Macchina / Machine SCA22
N. di serie / Serial nr. 20121009
Disegnatore / Designer Destro S.

Foglio/Sheet 1
Segue/Folio 1