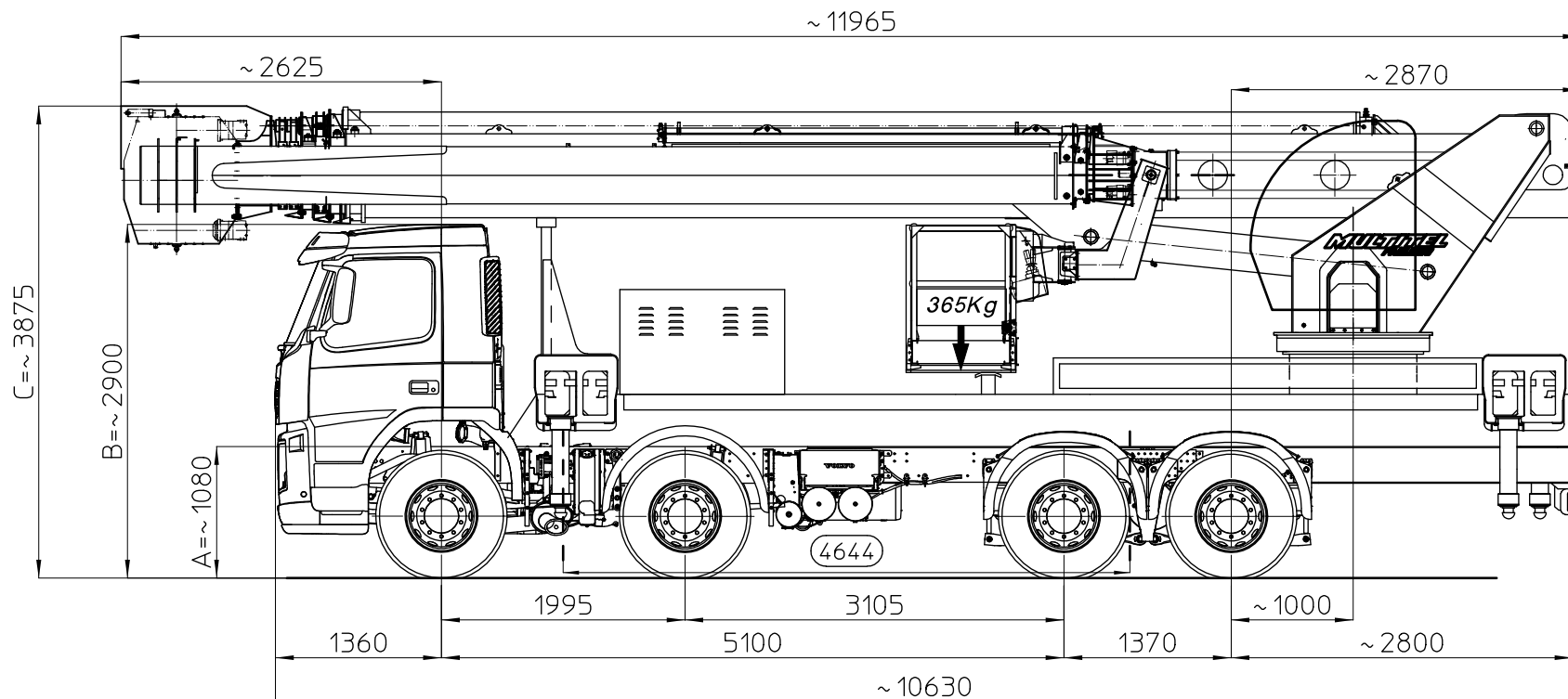


# MULTITEL J36TA

Volvo FM 82R 400-480 HP Euro4-5 SCR (8X2)

D39400-365

Ente	Rev.	Descrizione	Data	Dis.	Contr.	Ap.AQ
MRK	0	EMISSIONE	03-01-07	W.B.		
INGOMBRO - SCHEDA 54/1 - Rev. 0 - 15/12/00						



POSIZIONAMENTO STAB ANT INVERTITI  
 REALE J360TA SU VOLVO EURO4 EVA NOLO  
 per consentire il passaggio del mart appoggio stab ant DX  
 spostare in avanti il parafrangente e la marmitta.

Le quote A-B sono relative alle dimensioni dell'autocarro, quindi devono essere verificate sullo stesso.  
 La quota C (altezza totale) e' subordinata alle quote A-B e non comprende eventuali parti flessibili.

Les cotes A-B sont relatives aux dimensions du porteur, donc elles doivent être vérifiées sur le porteur meme.  
 La cote C (hauteur totale) est subordonnée aux cotes A-B est indiquée hors flexibles.

The dimensions A-B are related to the truck sizes, therefore they must be verified.  
 The dimension C (total height) is subject to A-B and does not include hoses.

Die Abmessungen A-B betreffen die Fahrzeugmasse, daher sollen sie geprüft werden.  
 Die Abmessung C (Gesamthöhe) hängt von A-B Abmessungen ab, die schläuche sind ausgeschlossen .

	TIPO DI STABILIZZAZIONE	PORTATA CESTELLO (kg)	
		365 kg	
DIAGRAMMI DI LAVORO	PIEDI IN SAGOMA	D39014	
	PIEDI PARZIALI	D35301	
	PIEDI ESTESI	D29745	
	SOTTOPONTE		
CARICO UTILE			
DIS. STABILIZZAZIONE		D36416	
AUTOCARRO	1°+2°ASSE	3°+4°ASSE	
TARE A VUOTO	(*) 6530 kg.	(*) 2610 kg.	
MASSIMI AMMESSI	8000+8000 kg.	11500+7500 kg.	
P.T.T.		32000 kg.	
NOTE:	(*)TARE A VUOTO COMPRESIVE DI CONDUCENTE, RUOTA DI SCORTA, SERBATOIO GASOLIO E SERBATOIO AD-BLUE PIENI.		

# MULTITEL J 347 TA J350TA J352TA

STABILIZZAZIONE PER AUTOCARRO CON PTT <= 32 TON.  
E LARGHEZZA MASSIMA 2540mm.

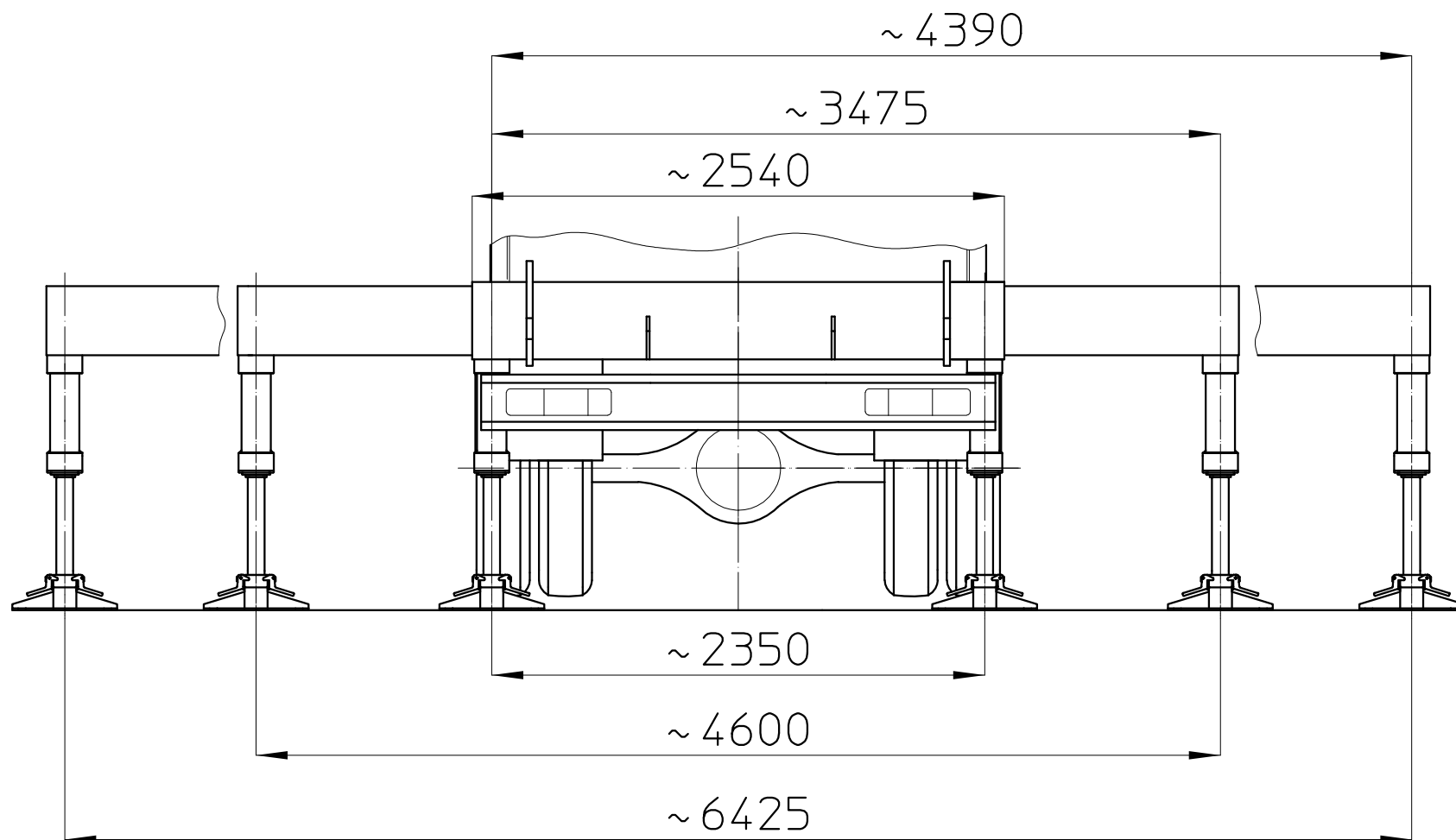
STABILISATION POUR VEHICULES PTAC <= 32 TON.  
ET LARGEUR MAXI 2540mm.

TRUCK STABILISATION FOR GVW <= 32 TON.  
AND MAX WIDTH 2540mm.

ABSTUTZUNG FUR FAHRZEUG MIT GES. GEWICHT <= 32 TON.  
UND MAX. BREITE 2540mm.

Ente	Rev.	Descrizione	Data	Dis.	Contr.	Ap.AQ
MRK	0	EMISSIONE	01-07-05	W.B.		
INGOMBRO - SCHEDA 54/1 - Rev. 0 - 15/12/00						

D36416

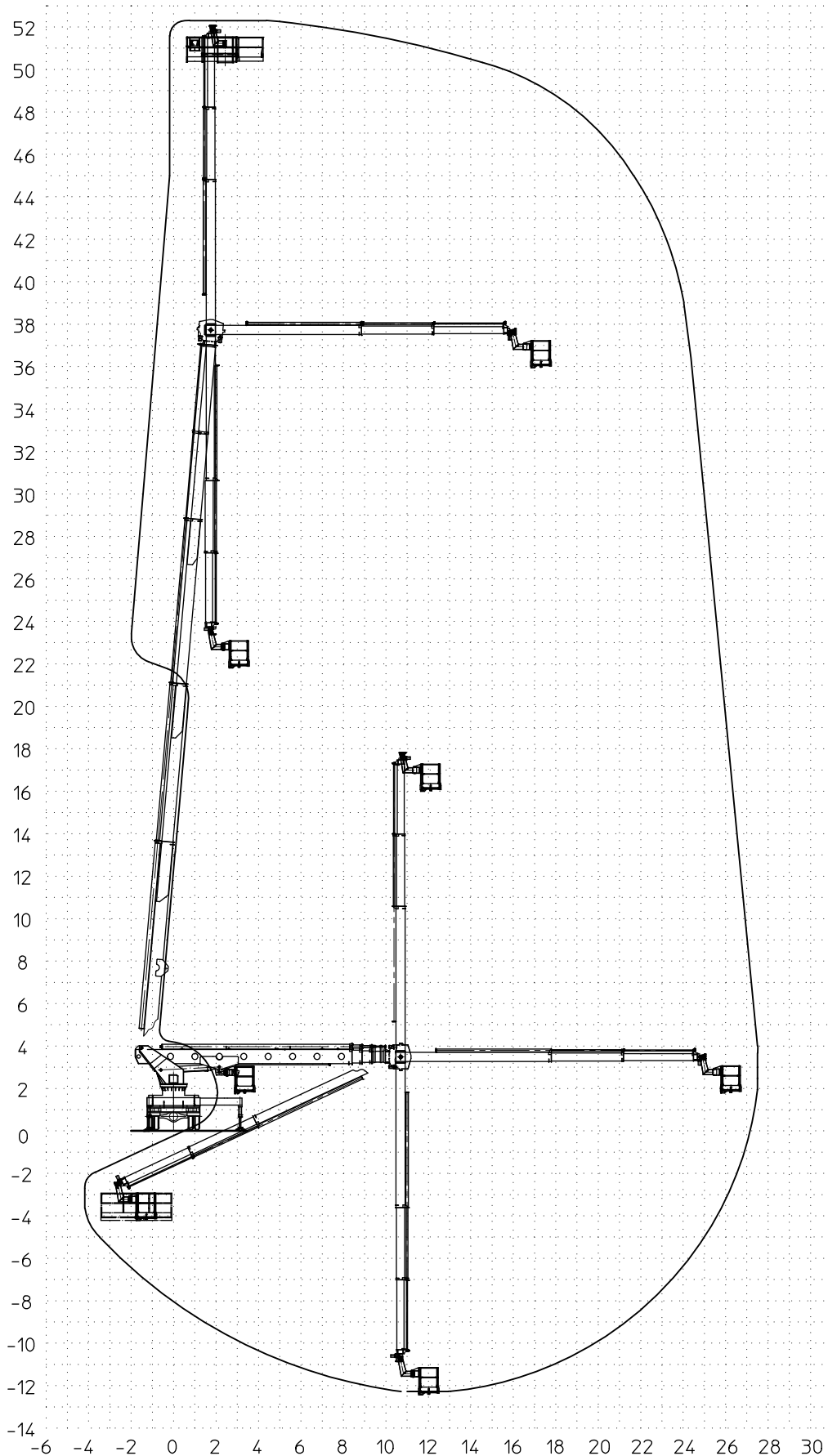


# MULTITEL J352TA

D29745

Ente	Rev.	Descrizione	Data	Dis.	Contr.	Ap.AQ
MRK	0	EMISSIONE	03-07-00	W.B.		
DIAGRAMMA - SCHEDA 54/2 - Rev. 0 - 15/12/00						

SBRACCIO DI LAVORO 27,5 m ±5%  
WORKING OUTREACH 27,5 m ±5%  
DEPORT DE TRAVAIL 27,5 m ±5%  
SEITLICHE REICHWEITE 27,5 m ±5%

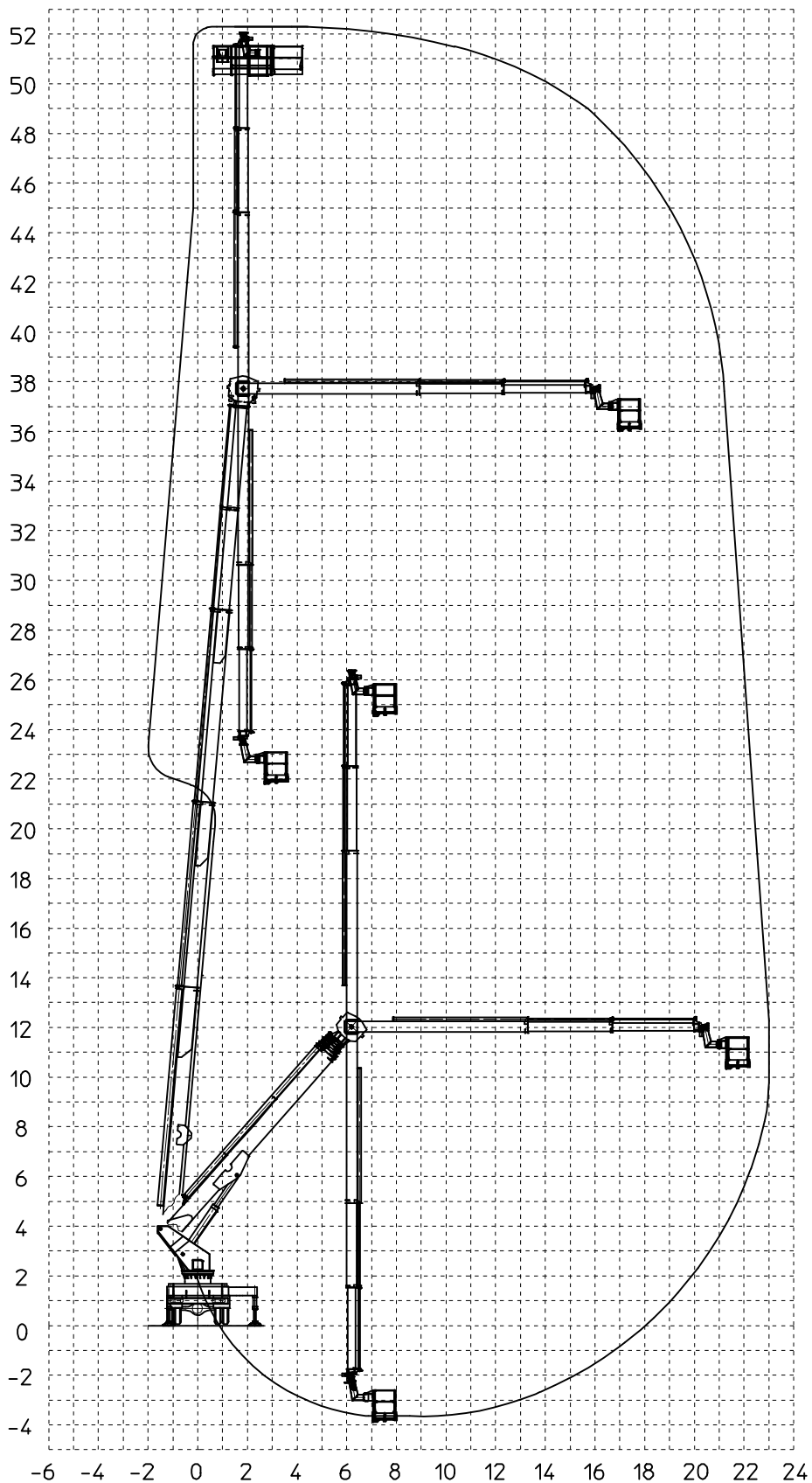


# MULTITEL J352TA

D35301

Ente	Rev.	Descrizione	Data	Dis.	Contr.	Ap.AQ
MRK	0	EMISSIONE	01-03-04	W.B.		
DIAGRAMMA - SCHEDA 54/2 - Rev. 0 - 15/12/00						

SBRACCIO DI LAVORO 23 m  $\pm 5\%$   
WORKING OUTREACH 23 m  $\pm 5\%$   
DEPORT DE TRAVAIL 23 m  $\pm 5\%$   
SEITLICHE REICHWEITE 23 m  $\pm 5\%$



365 Kg

# MULTITEL J352TA

Ente	Rev.	Descrizione	Data	Dis.	Contr.	Ap.AQ
MRK	0	EMISSIONE	21-09-06	W.B.		
DIAGRAMMA - SCHEDA 54/2 - Rev. 0 - 15/12/00						

D39014

STABILIZZATORI IN SAGOMA  
STRAIGHTLINE STABILIZERS  
STABILISATEURS DANS LE GABARIT  
STÜTZEN INNERHALB DER FAHRZEUGBREITE

SBRACCIO DI LAVORO 17.8 m  $\pm$ 5%  
WORKING OUTREACH 17.8 m  $\pm$ 5%  
DEPORT DE TRAVAIL 17.8 m  $\pm$ 5%  
SEITLICHE REICHWEITE 17.8 m  $\pm$ 5%

